

## Lardesonho Guimarães

Título Comum - Mediação Imobiliária, Unipessoal Lda

Av. Conde Margaride, nº 745 Creixomil

TEF +351 253 517 136 FAX E-MAIL [guimaraes@lardesonho.pt](mailto:guimaraes@lardesonho.pt)



REFERÊNCIA: 245-M-01146

### LOCALIZAÇÃO

**Distrito:** Braga

**Concelho:** Guimarães

**Freguesia:** Candoso Santiago e Mascotelos

**Classe Energética:** D

**Finalidade:** Venda

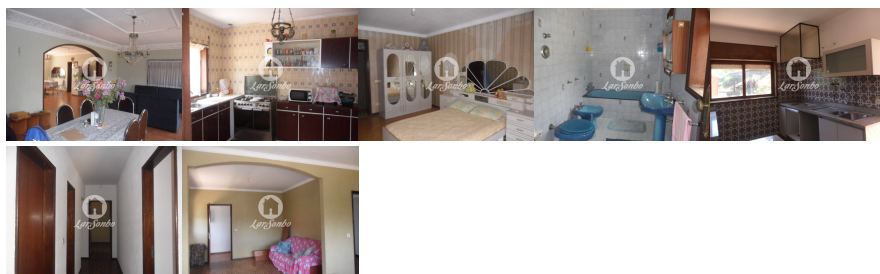
**Estado:** Usado

**Área útil:** 600.00 m<sup>2</sup>

**Área terreno:** m<sup>2</sup>

**Ano de Construção:**

**Preço:** 295.000 €



Prédio de cave, rés-do-chão e andar, em bom estado de conservação, com 603m<sup>2</sup> de área habitacional, inserido num terreno com 14.400M<sup>2</sup>.

O edifício é constituído por:

- 3 habitações, uma de Tipologia T3 (arrendada) e outras duas devolutas (T2 e T4 Duplex);
- um armazém com 175m<sup>2</sup>;

Situado em zona residencial próximo da A7 e do acesso à VIM.

Próximo dos principais serviços, tais como, supermercados, correios, infantário, escolas e centro de saúde. Excelente exposição solar e vistas desafogadas.

Ideal para investidores ou então para o seu Lar de Sonho junto com o seu negócio!!

A Rede Imobiliária LardeSonho tem como ferramentas uma equipa de profissionais dinâmicos, motivados, com uma vasta experiência; uma carteira de imóveis aos preços mais competitivos do mercado; uma atitude pro ativa que se caracteriza por inúmeras iniciativas de marketing, campanhas, eventos publicitários, promovendo e divulgando com sucesso a sua carteira de imóveis por todo o país.

Aliados a parcerias com instituições bancárias, gabinetes de arquitetura, empresas de construção, departamentos jurídicos, informáticos, marketing e publicidade, a Rede Imobiliária LardeSonho ajuda os seus clientes a encontrar a solução adequada às suas necessidades.

Titulo Comum, Mediação Imobiliária Unipessoal Lda. AMI 8661

Lic. AMI 8661 - Informações e visitas, favor contactar através  
Telf. +351 253 517 136 - [guimaraes@lardesonho.pt](mailto:guimaraes@lardesonho.pt) - web: [www.lardesonho.pt/guimaraes](http://www.lardesonho.pt/guimaraes)

---

As informações referentes aos imóveis assim como os dados pessoais e comerciais que são apresentados estão sujeitos a correcções, não correspondem a uma proposta contratual, e devem ser confirmadas. Cada agência é uma entidade jurídica e financeiramente independente. Cada agência é responsável pela gestão dos seus conteúdos.

---