

## Lardesonho Gondomar

Enredo Curioso, Lda.

Avenida da Carvalho, 290 Fânzeres

TEF +351 22 112 9553 FAX E-MAIL [gondomar@lardesonho.pt](mailto:gondomar@lardesonho.pt)



REFERÊNCIA: 258-M-00161

### LOCALIZAÇÃO

**Distrito:** Porto

**Concelho:** Gondomar

**Freguesia:** Rio Tinto

**Classe Energética:** D

**Finalidade:** Venda

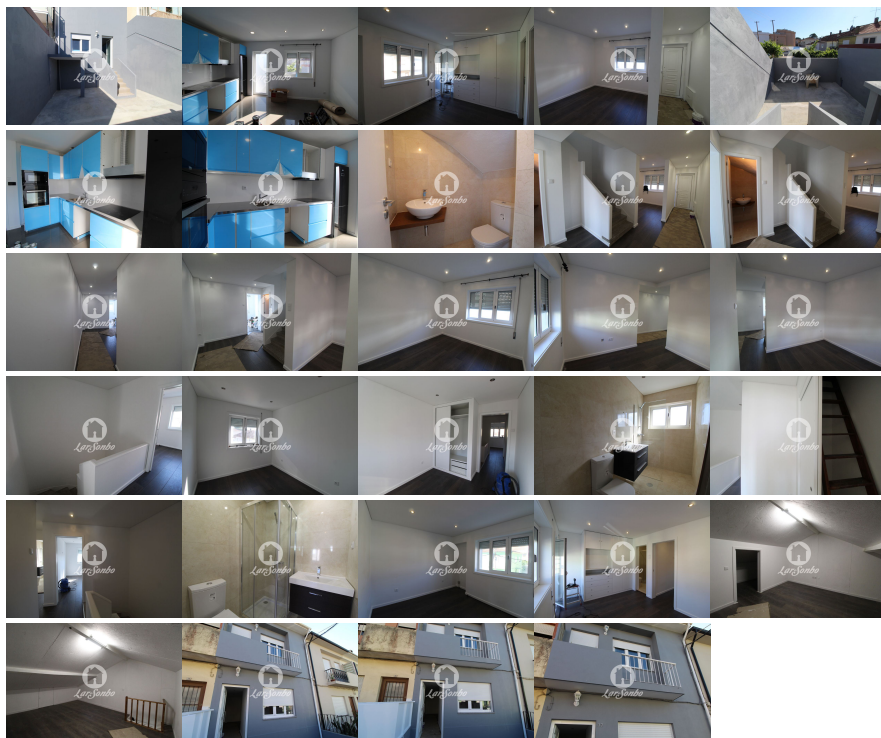
**Estado:** Recuperado

**Área útil:** 90.00 m<sup>2</sup>

**Área terreno:** m<sup>2</sup>

**Ano de Construção:**

**Preço:** 180.000 €



Moradia T3 remodelada de duas frentes e dois pisos, mais aproveitamento de sótão localizada em zona central de Rio Tinto.

No R/C temos cozinha e sala de jantar em open space, sala de estar, wc e acesso ao logradouro com 30m<sup>2</sup>.

No 1º andar temos uma suite com roupeiro embutidos e acesso varanda, 1 quarto com roupeiro embutido, casa de banho completa, e acesso ao sótão.

Moradia completamente remodelada, a nível de canalização, eléctrico, cozinha e louças de casa e banho novas, janelas de vidro duplo em oscilobatente e estores metálicos com corte térmico, pavimento em flutuante de alta de qualidade.

Insera-se em zona privilegiada, muito bem servida por transportes, comércio e serviços.

Marque já a sua visita!

221129553

[lardesonhogondomar@gmail.com](mailto:lardesonhogondomar@gmail.com)

Lic. AMI 14889 - Informações e visitas, favor contactar através  
Telf. +351 22 112 9553 - [gondomar@lardesonho.pt](mailto:gondomar@lardesonho.pt) - web: [www.lardesonho.pt/gondomar](http://www.lardesonho.pt/gondomar)

---

As informações referentes aos imóveis assim como os dados pessoais e comerciais que são apresentados estão sujeitos a correcções, não correspondem a uma proposta contratual, e devem ser confirmadas. Cada agência é uma entidade jurídica e financeiramente independente. Cada agência é responsável pela gestão dos seus conteúdos.

---