

Lardesonho Guimarães

Título Comum - Mediação Imobiliária, Unipessoal Lda

Av. Conde Margaride, nº 745 Creixomil

TEF +351 253 517 136 FAX E-MAIL guimaraes@lardesonho.pt



REFERÊNCIA: 245-N-01381

LOCALIZAÇÃO

Distrito: Braga

Concelho: Guimarães

Freguesia: Sande Vila Nova e Sande São Clemente

Classe Energética: C

Finalidade: Venda

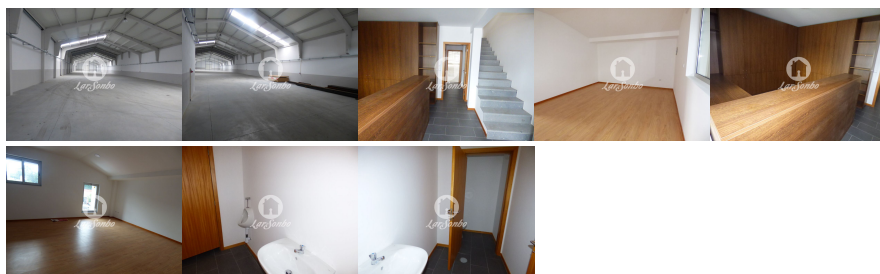
Estado: Novo

Área útil: 1622.00 m²

Área terreno: m²

Ano de Construção:

Preço: 580.000 €



Pavilhão Novo com 1622 m² de área.

Edifício composto por dois pisos. Rés-do-chão: receção, casas de banho e armazém.

Andar: escritórios.

Este pavilhão contempla lugares de estacionamento e dois cais de cargas e descargas.

Localizado num parque industrial com acesso a Tires.

A Rede Imobiliária Lardesonho tem como ferramentas uma equipa de profissionais dinâmicos, motivados, com uma vasta experiência; uma carteira de imóveis aos preços mais competitivos do mercado; uma atitude pro ativa que se caracteriza por inúmeras iniciativas de marketing, campanhas, eventos publicitários, promovendo e divulgando com sucesso a sua carteira de imóveis por todo o país.

Aliados a parcerias com instituições bancárias, gabinetes de arquitetura, empresas de construção, departamentos jurídicos, informáticos, marketing e publicidade, a Rede Imobiliária Lardesonho ajuda os seus clientes a encontrar a solução adequada às suas necessidades.

Título Comum, Mediação Imobiliária Unipessoal Lda. AMI 8661

Lic. AMI 8661 - Informações e visitas, favor contactar através
Telf. +351 253 517 136 - guimaraes@lardesonho.pt - web: www.lardesonho.pt/guimaraes

As informações referentes aos imóveis assim como os dados pessoais e comerciais que são apresentados estão sujeitos a correcções, não correspondem a uma proposta contratual, e devem ser confirmadas. Cada agência é uma entidade jurídica e financeiramente independente. Cada agência é responsável pela gestão dos seus conteúdos.
