

## Lardesonho Gondomar

Enredo Curioso, Lda.

Avenida da Carvalha, 290 Fânzeres

TEF +351 22 112 9553 FAX E-MAIL [gondomar@lardesonho.pt](mailto:gondomar@lardesonho.pt)



REFERÊNCIA: 258-M-00338

### LOCALIZAÇÃO

**Distrito:** Porto

**Concelho:** Gondomar

**Freguesia:** Rio Tinto

**Classe Energética:** E

**Finalidade:** Venda

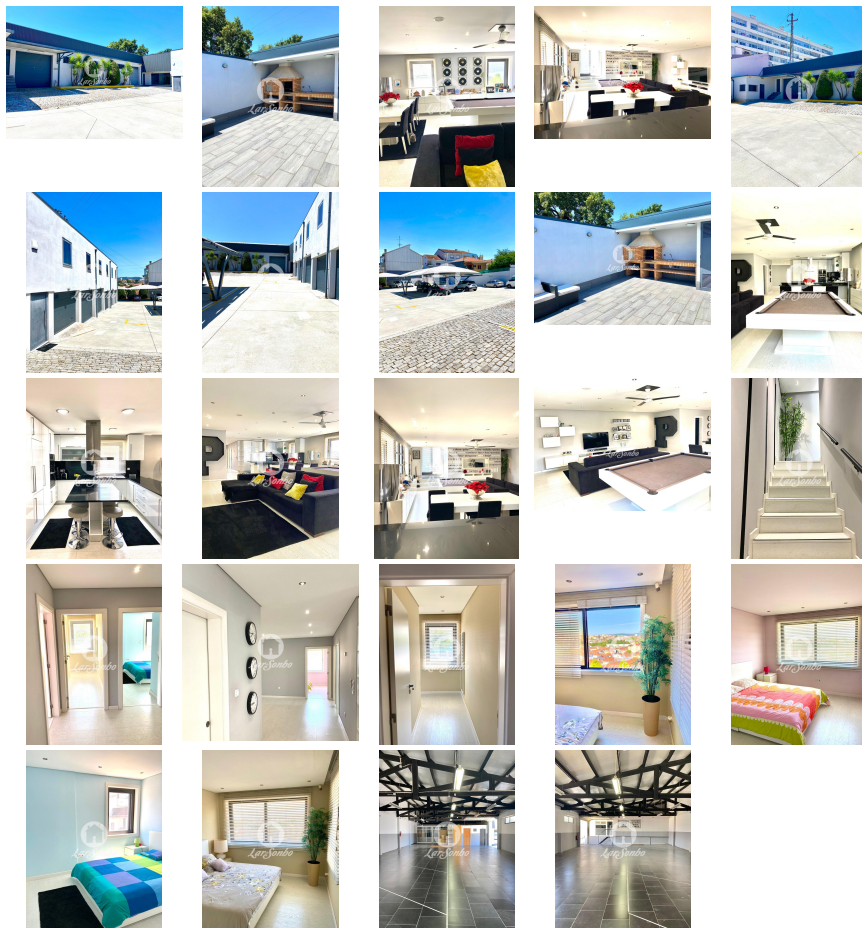
**Estado:** Como novo

**Área útil:** 148.00 m<sup>2</sup>

**Área terreno:** m<sup>2</sup>

**Ano de Construção:** 2001

**Preço:** 0 €



Espaço Privado com cerca de 1400m<sup>2</sup> de área constituído por:  
Moradia T3 com 140m<sup>2</sup>, Armazem de indústria e armazenagem com 355m<sup>2</sup> e Logradouro de 910m<sup>2</sup> (transformado em Parque Privativo com Retorno Garantido de avenças mensais.

A Moradia conta com 3 quartos , cozinha com ilha, totalmente equipada, caixilharia dupla com vidro simples , alarme, tetos falsos com focos embutidos, estores elétricos, roupeiros em todas as divisões, Quarto de banho completo, um logradouro com churrasqueira e garagem fechada.

O Armazem de indústria e armazenagem dispõe de 300m<sup>2</sup> em open space, 5 escritórios privativos, cozinha e refeitório, 4 WC's de apoio, Ar-condicionado, alarme e 4 lugares de estacionamento.

O parque privativo é composto por 20 lugares descobertos, cinco garagens fechadas, vídeo vigilância, iluminação noturna e portão automático.

Lic. AMI 14889 - Informações e visitas, favor contactar através  
Telf. +351 22 112 9553 - [gondomar@lardesonho.pt](mailto:gondomar@lardesonho.pt) - web: [www.lardesonho.pt/gondomar](http://www.lardesonho.pt/gondomar)

---

As informações referentes aos imóveis assim como os dados pessoais e comerciais que são apresentados estão sujeitos a correcções, não correspondem a uma proposta contratual, e devem ser confirmadas. Cada agência é uma entidade jurídica e financeiramente independente. Cada agência é responsável pela gestão dos seus conteúdos.

---