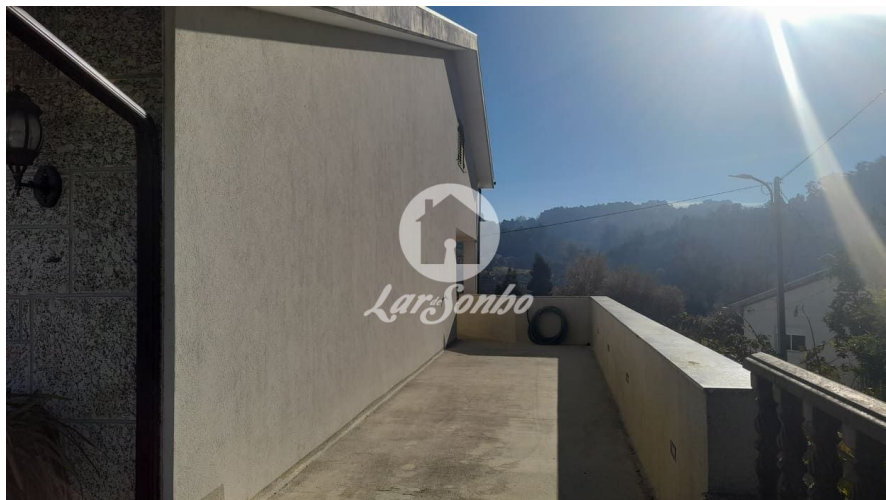


Lardesonho Lousada

Cómodagenda - Gestão Imobiliária, Lda

Av. Combatentes da Grande Guerra, 347 Cristelos Lousada

TEF +351 255 077 435 FAX E-MAIL lousada@lardesonho.pt



REFERÊNCIA: 243-M-00727

LOCALIZAÇÃO

Distrito: Porto

Concelho: Lousada

Freguesia: Caide de Rei

Classe Energética: E

Finalidade: Venda

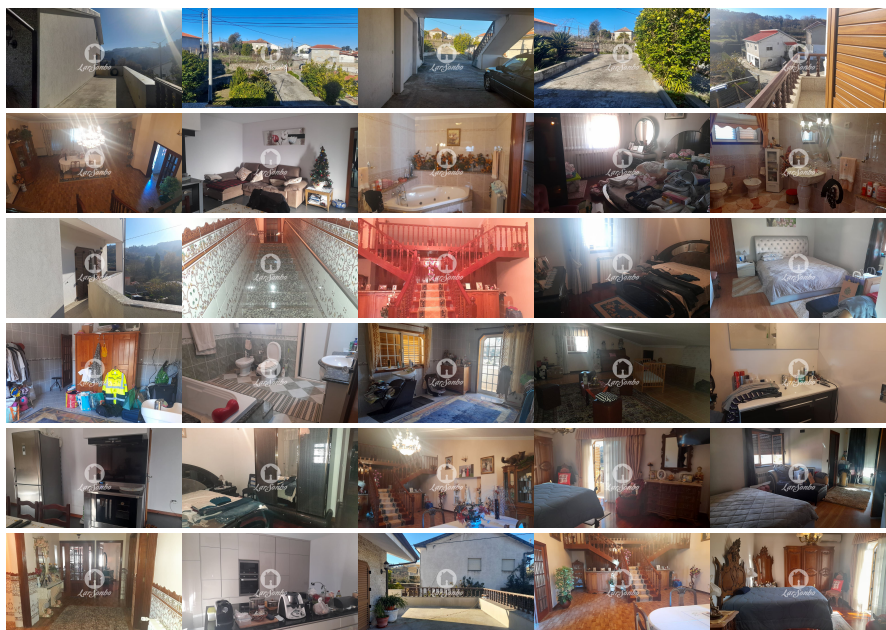
Estado: Usado

Área útil: 276.00 m²

Área terreno: m²

Ano de Construção:

Preço: 255.000 €



Fração habitacional em edifício multifamiliar composto por r/c, andar e sótão, localizado em Caide de Rei Lousada. Inserido na periferia de uma zona urbana. A fração tem fachada principal orientada para Noroeste e é constituída por hall de entrada, cozinha, 2 salas, 3 WC'S, cinco quartos e circulação interior. Na zona frontal do edifício possui espaço ajardinado e logradouro. Localizado a 1.1 km da estação de comboios de Caide de Rei, a 8 km do centro da Vila de Lousada e a 35 min do Aeroporto Francisco Sá Carneiro. EXCELENTE OPORTUNIDADE!

Lic. AMI 10247 - Informações e visitas, favor contactar através
Telf. +351 255 077 435 - lousada@lardesonho.pt - web: www.lardesonho.pt

As informações referentes aos imóveis assim como os dados pessoais e comerciais que são apresentados estão sujeitos a correcções, não correspondem a uma proposta contratual, e devem ser confirmadas. Cada agência é uma entidade jurídica e financeiramente independente. Cada agência é responsável pela gestão dos seus conteúdos.