

Lardesonho Espinho

M. Filipe Cunha B.

Rua 27, nº 193 Espinho

TEF FAX E-MAIL espinho@lardesonho.pt



REFERÊNCIA: 259-T-00126

LOCALIZAÇÃO

Distrito: Aveiro

Concelho: Espinho

Freguesia: Paramos

Classe Energética:

Finalidade: Venda

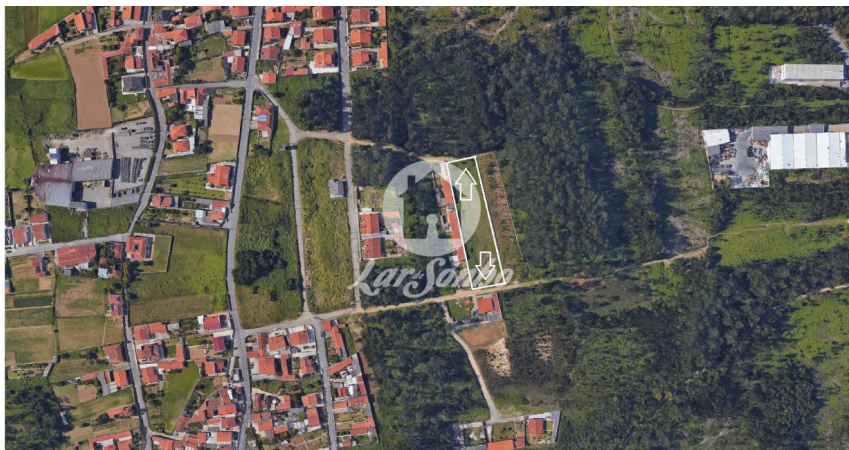
Estado:

Área útil: m²

Área terreno: m²

Ano de Construção:

Preço: 100.000 €



Oportunidade de compra de terreno com duas frentes.

Localiza-se próximo da Igreja de Paramos em zona sossegada.

Marque já a sua visita.

MAIS UM EXCLUSIVO - LAR DE SONHO ESPINHO

LardeSonho – Rede Imobiliária Nacional, ao optar pelos nossos serviços está a contribuir para o seu futuro e de Portugal.

Para além disso, a nossa rede LardeSonho tem acesso privilegiado ao seu imóvel e, por não se tratar apenas de uma imobiliária, mas de uma rede imobiliária com centenas de vendedores a trabalhar para vender o seu imóvel, este poderá ser transacionado mais rapidamente.

Se pensa vender o seu imóvel entre em contacto connosco, teremos todo o prazer em poder ajudar em todo o processo complexo associado à venda do imóvel.

Caso seja comprador, também estamos disponíveis para o ajudar na seleção, compra e em todo o processo associado à escritura.

No caso de pretender uma nova carreira profissional e ser independente financeiramente, assim como, gerir o seu próprio horário de trabalho, convidamo-lo a entrar em contacto connosco pois está à distância de um contato para mudar sua vida!

Alertamos que a informação disponibilizada deste imóvel carece de confirmação e não poderá ser considerada vinculativa, pois poderá haver algum erro e ou lapso.

Lic. AMI 14291 - Informações e visitas, favor contactar através
Telf. - espinho@lardesonho.pt - web: www.lardesonho.pt

As informações referentes aos imóveis assim como os dados pessoais e comerciais que são apresentados estão sujeitos a correcções, não correspondem a uma proposta contratual, e devem ser confirmadas. Cada agência é uma entidade jurídica e financeiramente independente. Cada agência é responsável pela gestão dos seus conteúdos.
