

Lardesonho Vila do Conde - Póvoa de Varzim - Famalicão

Sonhar - Mediação Imobiliária, Lda

Rua 25 de Abril, nº 5, R/C Vila do Conde

TEF +351 252 600 790 FAX E-MAIL geral@lardesonho.pt



REFERÊNCIA: 240-A-23350

LOCALIZAÇÃO

Distrito: Braga

Concelho: Vila Nova de Famalicão

Freguesia: Ribeirão

Classe Energética: B

Finalidade: Venda

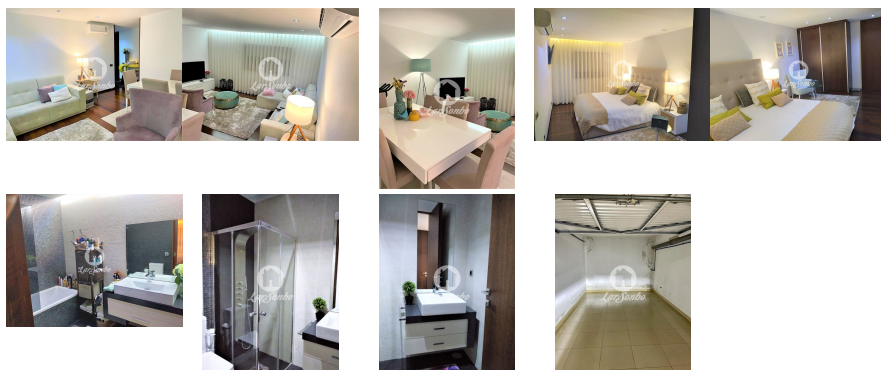
Estado: Como novo

Área útil: 110.00 m²

Área terreno: m²

Ano de Construção: 2008

Preço: 197.000 €



Excelente Apartamento T2+1 como novo com ótima exposição solar nascente / Poente, mobilado e cozinha equipada, ar condicionado, vidros duplos, estores elétricos, vídeo porteiro, suite, roupeiros embutidos, garagem fechada, perto de vários serviços e de fácil acesso.

Não perca esta oportunidade e agende já a sua visita!

Lic. AMI 9118 - Informações e visitas, favor contactar através
Telf. +351 252 600 790 - geral@lardesonho.pt - web: www.lardesonho.pt

As informações referentes aos imóveis assim como os dados pessoais e comerciais que são apresentados estão sujeitos a correcções, não correspondem a uma proposta contratual, e devem ser confirmadas. Cada agência é uma entidade jurídica e financeiramente independente. Cada agência é responsável pela gestão dos seus conteúdos.