

Lardesonho Espinho

M. Filipe Cunha B.

Rua 27, nº 193 Espinho

TEF FAX E-MAIL espinho@lardesonho.pt



REFERÊNCIA: 259-A-00155

LOCALIZAÇÃO

Distrito: Aveiro

Concelho: Espinho

Freguesia: Espinho

Classe Energética: D

Finalidade: Venda

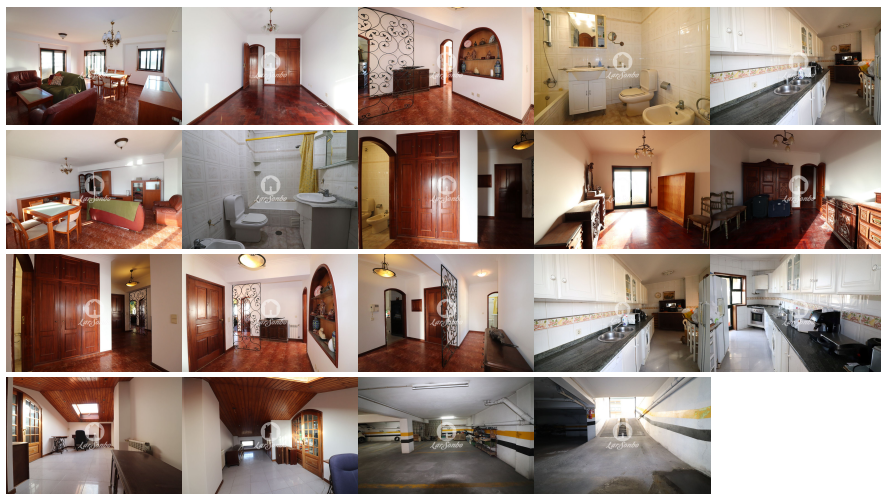
Estado: Usado

Área útil: 143.00 m²

Área terreno: m²

Ano de Construção: 2001

Preço: 0 €



Apartamento T4 com varandas e 2 lugares de garagem, ótima exposição solar e boa vista mar.

O imóvel situa-se próximo estação do comboio de Espinho e das praias, dispondo ao seu redor de todo o tipo de bens e serviços.

Apartamento distribuído por 4 quartos com duas casas de banho completas, sala de estar e jantar e cozinha com varanda, além de um amplo espaço de arrumos com 25m² que pode também ser utilizado como escritório ou quarto extra.

Quanto ao conforto térmico, o apartamento está equipado com caixilharia dupla e aquecimento central à gás com termostato.

Com ventilação cruzada, sua orientação solar combina a perfeita exposição a sul com quartos a nascente e poente.

Oportunidade, ligue já para agendar sua visita.

LardeSonho – Rede Imobiliária Nacional, ao optar pelos nossos serviços está a contribuir para o seu futuro e de Portugal.

Para além disso, a nossa rede LardeSonho tem acesso privilegiado ao seu imóvel e, por não se tratar apenas de uma imobiliária, mas de uma rede imobiliária com centenas de vendedores a trabalhar para vender o seu imóvel, este poderá ser transacionado mais rapidamente.

Se pensa vender o seu imóvel entre em contacto connosco, teremos todo o prazer em poder ajudar em todo o processo complexo associado à venda do imóvel.

Caso seja comprador, também estamos disponíveis para o ajudar na seleção, compra e em todo o processo associado à escritura.

No caso de pretender uma nova carreira profissional e ser independente financeiramente, assim como, gerir o seu próprio horário de trabalho, convidamo-lo a entrar em contacto connosco pois está à distância de um contato para mudar sua vida!

Alertamos que a informação disponibilizada deste imóvel carece de confirmação e não poderá ser considerada vinculativa, pois poderá haver algum erro e ou lapso.

Lic. AMI 14291 - Informações e visitas, favor contactar através
Telf. - espinho@lardesonho.pt - web: www.lardesonho.pt

As informações referentes aos imóveis assim como os dados pessoais e comerciais que são apresentados estão sujeitos a correcções, não correspondem a uma proposta contratual, e devem ser confirmadas. Cada agência é uma entidade jurídica e financeiramente independente. Cada agência é responsável pela gestão dos seus conteúdos.
