

Lardesonho Vila do Conde - Póvoa de Varzim - Famalicão

Sonhar - Mediação Imobiliária, Lda

Rua 25 de Abril, nº 5, R/C Vila do Conde

TEF +351 252 600 690 FAX E-MAIL geral@lardesonho.pt



REFERÊNCIA: 240-N-24344

LOCALIZAÇÃO

Distrito: Braga

Concelho: Vila Nova de Famalicão

Freguesia: Vila Nova de Famalicão e Calendário

Classe Energética: D

Finalidade: Trespasse

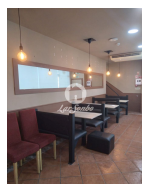
Estado: Usado

Área útil: 68.00 m²

Área terreno: m²

Ano de Construção: 1999

Preço: 17.500 €



Excelente Snack-Bar para trespasse, com 76m² a apenas 4min. do centro da cidade, situado em zona residencial, com clientes fieis que garantem um retorno mensal de investimento fiável e sustentável. Paga de renda apenas 450€/mês! Este é o seu negócio! Contacte já e marque a sua visita!

Lic. AMI 9118 - Informações e visitas, favor contactar através
Telf. +351 252 600 690 - geral@lardesonho.pt - web: www.lardesonho.pt

As informações referentes aos imóveis assim como os dados pessoais e comerciais que são apresentados estão sujeitos a correcções, não correspondem a uma proposta contratual, e devem ser confirmadas. Cada agência é uma entidade jurídica e financeiramente independente. Cada agência é responsável pela gestão dos seus conteúdos.