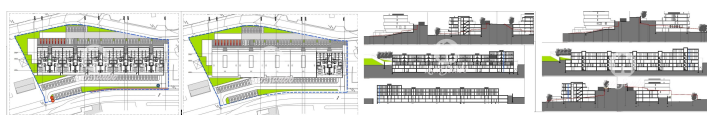
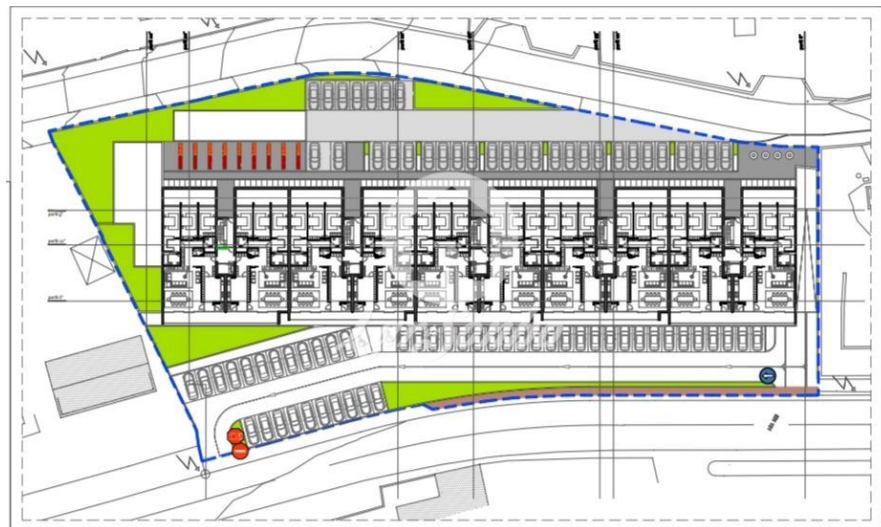


## Lardesonho Guimarães

Título Comum - Mediação Imobiliária, Unipessoal Lda

Av. Conde Margaride, nº 745 Creixomil

TEF +351 253 517 136 FAX E-MAIL [guimaraes@lardesonho.pt](mailto:guimaraes@lardesonho.pt)



**REFERÊNCIA:** 245-T-01618

### LOCALIZAÇÃO

**Distrito:** Braga

**Concelho:** Guimarães

**Freguesia:** Mesão Frio

**Classe Energética:**

**Finalidade:** Venda

**Estado:** Novo

**Área útil:** 3415.00 m<sup>2</sup>

**Área terreno:** m<sup>2</sup>

**Ano de Construção:**

**Preço:** 1.250.000 €

Fantástico terreno com cerca de 14.700m<sup>2</sup> de construção com projeto aprovado para 40 frações destinadas a habitação e 10 frações destinadas a lojas, inserido numa zona de excelência da cidade de Guimarães.

A Rede Imobiliária Lardesonho tem como ferramentas uma equipa de profissionais dinâmicos, motivados, com uma vasta experiência; uma carteira de imóveis aos preços mais competitivos do mercado; uma atitude pro ativa que se caracteriza por inúmeras iniciativas de marketing, campanhas, eventos publicitários, promovendo e divulgando com sucesso a sua carteira de imóveis por todo o país.

Aliados a parcerias com instituições bancárias, gabinetes de arquitetura, empresas de construção, departamentos jurídicos, informáticos, marketing e publicidade, a Rede Imobiliária Lardesonho ajuda os seus clientes a encontrar a solução adequada às suas necessidades.

Título Comum, Mediação Imobiliária Unipessoal Lda. AMI 8661.

Lic. AMI 8661 - Informações e visitas, favor contactar através  
Telf. +351 253 517 136 - [guimaraes@lardesonho.pt](mailto:guimaraes@lardesonho.pt) - web: [www.lardesonho.pt/guimaraes](http://www.lardesonho.pt/guimaraes)

As informações referentes aos imóveis assim como os dados pessoais e comerciais que são apresentados estão sujeitos a correções, não correspondem a uma proposta contratual, e devem ser confirmadas. Cada agência é uma entidade jurídica e financeiramente independente. Cada agência é responsável pela gestão dos seus conteúdos.