

Lar:Sonho Matosinhos

Palavras Joviais - Mediação Imobiliária, Unipessoal Lda

Av. da República 455 Matosinhos

TEF +351 22 010 5853 FAX E-MAIL matosinhos@lardesonho.pt



REFERÊNCIA: 251-A-03463

LOCALIZAÇÃO

Distrito: Porto

Concelho: Matosinhos

Freguesia: Matosinhos e Leça da Palmeira

Classe Energética: D

Finalidade: Venda

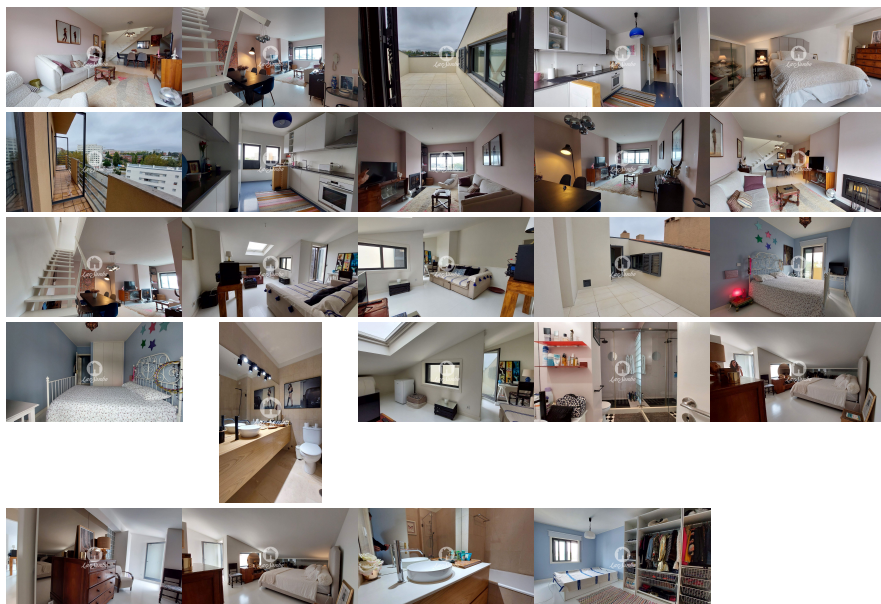
Estado: Como novo

Área útil: 143.00 m²

Área terreno: m²

Ano de Construção: 1998

Preço: 450.000 €



Apartamento T3 duplex renovado, com varanda e dois terraços situado em Matosinhos numa das zonas mais centrais da cidade, próximo da Câmara Municipal de Matosinhos, da Avenida da República, perto do metro.

Prédio já remodelado e revestido a capoto.

Este imóvel com 143 m² de área bruta privativa, inserido no sétimo e último andar de um prédio com elevador, com duas frações por piso, é composto por dois andares distribuídos da seguinte forma:

No primeiro piso encontramos uma sala, uma cozinha, uma suíte, um quarto e casa de banho completa.

O segundo piso é composto por uma sala com terraço e uma suíte com terraço. A disposição deste imóvel aliada à sua localização, oferece exposição solar e vistas sobre a cidade.

Características :

- Orientação solar Nascente / Poente
- Cozinha equipada com exaustor, placa e forno, frigorífico e micro-ondas
- Chão de madeira
- Janelas duplas
- Dois terraços
- Lareira
- Um lugar de garagem

Beneficiando de centralidade, encontra-se próximo de tudo o que a vida moderna nos faculta: comércio e serviços, próximo da estação de metro Matosinhos Sul, Mercado Municipal de Matosinhos, Casa da Arquitetura Real Vinícola, restaurantes, supermercados, farmácias, escolas, ginásios e do Parque da Cidade. Proximidade às principais vias de acesso a cidade.

Mar e gastronomia. São duas palavras que podem descrever bem Matosinhos. Localizada ao lado do Porto, a cidade de Matosinhos é banhada pelo Oceano Atlântico o que a torna atrativa para a prática de desportos náuticos, vela, windsurf, surf.

A sua extensa relação com o mar, a Ocidente, marcou definitivamente o Concelho, daí a natural criação de infraestruturas que atuam como vetores fulcrais no desenvolvimento de uma região – o Porto de Leixões, segundo maior nacional, o Terminal TIR do Freixieiro por onde passa grande parte das importações do País, para além da Exponor, Parque de Exposições do Norte e Centro de Congressos e da proximidade do Aeroporto Dr. Francisco Sá Carneiro.

O Concelho de Matosinhos conta hoje com símbolos urbanísticos e arquitetónicos de grande significado, da autoria de arquitetos de à escala mundial, como Álvaro Siza Vieira, Alcino Soutinho, Fernando Távora e Souto Moura.

Lic. AMI 12583 - Informações e visitas, favor contactar através
Telf. +351 22 010 5853 - matosinhos@lardesonho.pt - web: <http://www.lardesonho.pt>

As informações referentes aos imóveis assim como os dados pessoais e comerciais que são apresentados estão sujeitos a correções, não correspondem a uma proposta contratual, e devem ser confirmadas. Cada agência é uma entidade jurídica e financeiramente independente. Cada agência é responsável pela gestão dos seus conteúdos.
