

## Lardesonho Guimarães

Título Comum - Mediação Imobiliária, Unipessoal Lda

Av. Conde Margaride, nº 745 Creixomil

TEF +351 253 517 136 FAX E-MAIL [guimaraes@lardesonho.pt](mailto:guimaraes@lardesonho.pt)



REFERÊNCIA: 245-M-01642

### LOCALIZAÇÃO

**Distrito:** Braga

**Concelho:** Guimarães

**Freguesia:** Gonça

**Classe Energética:** F

**Finalidade:** Venda

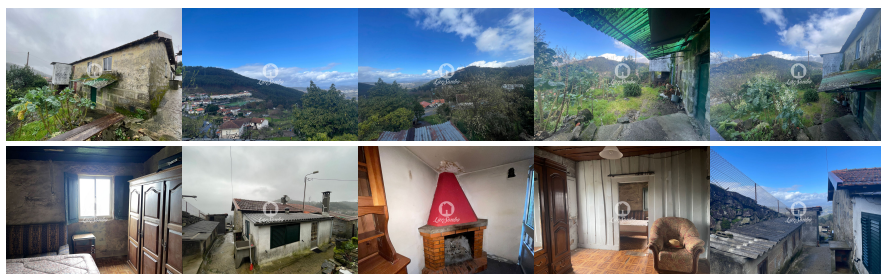
**Estado:** Para recuperar

**Área útil:** m<sup>2</sup>

**Área terreno:** m<sup>2</sup>

**Ano de Construção:**

**Preço:** 59.000 €



Morada para restauro com vistas desafogadas. Excelente oportunidade para investimento!

A Rede Imobiliária Lardesonho tem como ferramentas uma equipa de profissionais dinâmicos, motivados, com uma vasta experiência; uma carteira de imóveis aos preços mais competitivos do mercado; uma atitude pro ativa que se caracteriza por inúmeras iniciativas de marketing, campanhas, eventos publicitários, promovendo e divulgando com sucesso a sua carteira de imóveis por todo o país.

Aliados a parcerias com instituições bancárias, gabinetes de arquitetura, empresas de construção, departamentos jurídicos, informáticos, marketing e publicidade, a Rede Imobiliária Lardesonho ajuda os seus clientes a encontrar a solução adequada às suas necessidades.

Título Comum, Mediação Imobiliária Unipessoal Lda. AMI 8661

Lic. AMI 8661 - Informações e visitas, favor contactar através

Telf. +351 253 517 136 - [guimaraes@lardesonho.pt](mailto:guimaraes@lardesonho.pt) - web: [www.lardesonho.pt/guimaraes](http://www.lardesonho.pt/guimaraes)

As informações referentes aos imóveis assim como os dados pessoais e comerciais que são apresentados estão sujeitos a correcções, não correspondem a uma proposta contratual, e devem ser confirmadas. Cada agência é uma entidade jurídica e financeiramente independente. Cada agência é responsável pela gestão dos seus conteúdos.