

LardeSonho Matosinhos

Palavras Joviais - Mediação Imobiliária, Unipessoal Lda

Av. da República 455 Matosinhos

TEF +351 22 010 5853 FAX E-MAIL matosinhos@lardesonho.pt



REFERÊNCIA: 251-A-03559

LOCALIZAÇÃO

Distrito: Porto

Concelho: Matosinhos

Freguesia: Matosinhos e Leça da Palmeira

Classe Energética: E

Finalidade: Venda

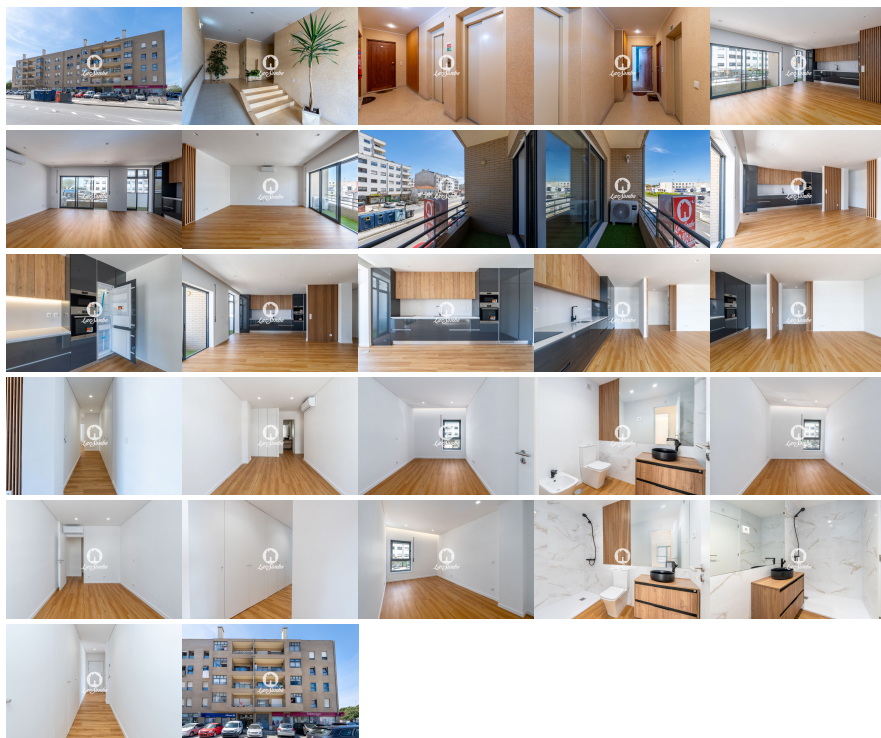
Estado: Como novo

Área útil: 103.00 m²

Área terreno: m²

Ano de Construção: 2000

Preço: 360.000 €



- ? Fantástico Apartamento T3 ao Pingo Doce de Leça da Palmeira
- ? Leça da Palmeira (Matosinhos)
- ? Como novo
- ? Lugar de garagem para uma viatura
- ? € 360.000

A escassos metros do Pingo Doce de Leça da Palmeira, este magnífico apartamento foi alvo de um amplo e profundo trabalho de renovação, para o adaptar aos tempos modernos, transformando-o num verdadeiro LardeSonho.

?? Equipado com ar-condicionado em todas as divisões, e renovado com materiais nobres, o imóvel é composto por:

- Três quartos (um Suite)
- Três roupeiros
- Sala espaçosa
- Cozinha equipada com electrodomésticos de última geração
- WC completo
- Garagem para uma viatura

?? A localização excepcional alia a qualidade de vida que Leça proporciona, ao cosmopolitismo que o Porto oferece, a escassos minutos de distância.

Com vários tipos de serviços e comércio de proximidade nas redondezas, e situado numa zona servida por excelentes acessos e transportes públicos, este apartamento tem tudo o que procura no seu próximo apartamento de Sonho.

Agende a sua visita!

Fale connosco:

? 22 010 5853 (custo de chamada p/ rede fixa)

? matosinhos@lardesonho.pt

Visite-nos:

? Av. da República, n.º 455, Matosinhos

? R. Manuel Faro Sarmiento, n.º 91, Maia

? www.lardesonho.pt

"Mais do que uma casa para morar, um LardeSonho para viver!"

LardeSonho Maia/Matosinhos

Licença AMI: 12583

(Ref: 251-A-3517)

Lic. AMI 12583 - Informações e visitas, favor contactar através
Telf. +351 22 010 5853 - matosinhos@lardesonho.pt - web: <http://www.lardesonho.pt>

As informações referentes aos imóveis assim como os dados pessoais e comerciais que são apresentados estão sujeitos a correcções, não correspondem a uma proposta contratual, e devem ser confirmadas. Cada agência é uma entidade jurídica e financeiramente independente. Cada agência é responsável pela gestão dos seus conteúdos.