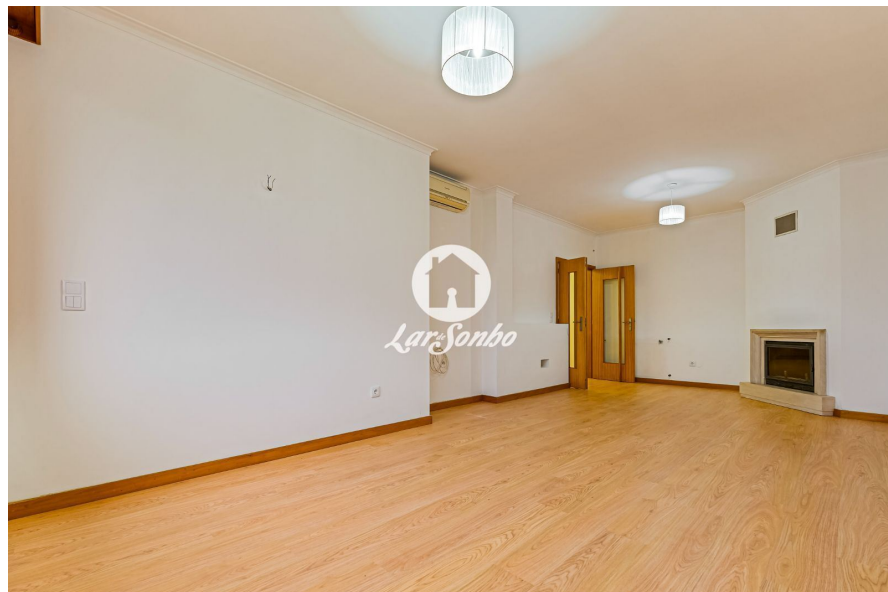


## Lar:Sonho Matosinhos

Palavras Joviais - Mediação Imobiliária, Unipessoal Lda

Av. da República 455 Matosinhos

TEF +351 22 010 5853 FAX E-MAIL [matosinhos@lardesonho.pt](mailto:matosinhos@lardesonho.pt)



**REFERÊNCIA:** 251-A-03583

### LOCALIZAÇÃO

**Distrito:** Porto

**Concelho:** Valongo

**Freguesia:** Ermesinde

**Classe Energética:** C

**Finalidade:** Venda

**Estado:** Usado

**Área útil:** 102.00 m<sup>2</sup>

**Área terreno:** m<sup>2</sup>

**Ano de Construção:**

**Preço:** 210.000 €



? Excelente T2 em edifício de referência

? Ermesinde (Valongo, Porto)

? Remodelado

?? Condomínio Fechado

? Garagem Box

? € 210.000

- Prédio com elevador;
- 2 quartos com roupeiros, um deles suite;
- 2 Wcs completos;
- Aquecimento central;
- Ar condicionado em todas as divisões;
- Chão em madeira;

- 
- Estores elétricos e caixilharia dupla;
  - Cozinha equipada com lavandaria e despensa;
  - Sala com recuperador de calor;
  - Garagem fechada Box para 1 carro.

Venha visitar este magnífico LarDeSonho!

? 22 010 5853

? [matosinhos@lardesonho.pt](mailto:matosinhos@lardesonho.pt)

Visite-nos:

? Av. da República, n.º 455 (Matosinhos)

? R. Manuel Faro Sarmiento, n.º 91 (Maia)

? [www.lardesonho.pt](http://www.lardesonho.pt)

"Mais do que uma casa para morar, um LarDeSonho para viver!"

LarDeSonho Maia/Matosinhos

Licença AMI: 12583

(Ref: 251-A-03583)

Lic. AMI 12583 - Informações e visitas, favor contactar através  
Telf. +351 22 010 5853 - [matosinhos@lardesonho.pt](mailto:matosinhos@lardesonho.pt) - web: <http://www.lardesonho.pt>

---

As informações referentes aos imóveis assim como os dados pessoais e comerciais que são apresentados estão sujeitos a correcções, não correspondem a uma proposta contratual, e devem ser confirmadas. Cada agência é uma entidade jurídica e financeiramente independente. Cada agência é responsável pela gestão dos seus conteúdos.