

Lardesonho Vila do Conde - Póvoa de Varzim - Famalicão

Sonhar - Mediação Imobiliária, Lda

Rua 25 de Abril, nº 5, R/C Vila do Conde

TEF +351 252 600 790 FAX E-MAIL geral@lardesonho.pt



REFERÊNCIA: 240-T-25186

LOCALIZAÇÃO

Distrito: Porto

Concelho: Póvoa de Varzim

Freguesia: Laundos

Classe Energética:

Finalidade: Venda

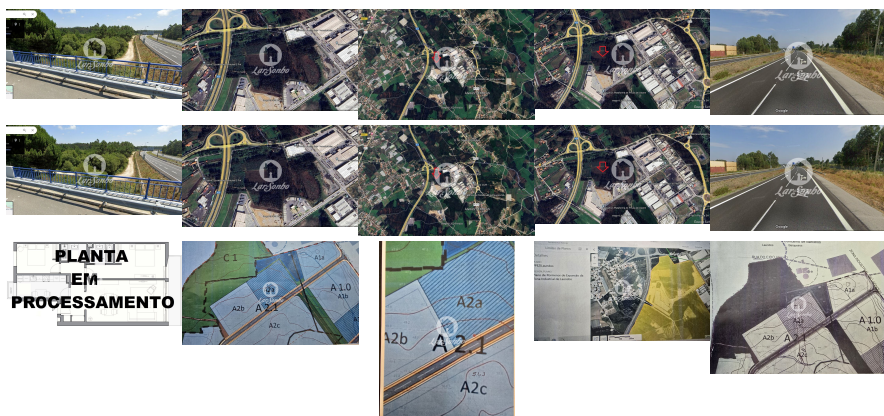
Estado:

Área útil: 2170.00 m²

Área terreno: m²

Ano de Construção: 1956

Preço: 135.000 €



Descubra este terreno industrial de 3.674m², situado em uma próspera zona industrial. Ideal para empresas que buscam expandir suas operações, este terreno oferece diversas vantagens:

- Acesso Facilitado: Localizado perto das principais vias de transporte, garantindo fácil acesso para cargas e descargas.
- Infraestrutura Completa: Proximidade com todos os serviços essenciais, como energia elétrica, água, esgoto e telecomunicações.
- Zona de Alto Desenvolvimento: Inserido em uma área industrial em constante crescimento, ideal para negócios de diversos setores.

Destaques:

- Terreno amplo, perfeito para a construção de armazéns, fábricas ou centros logísticos.
- Excelente relação custo-benefício para investimento em infraestrutura industrial.
- Ambiente seguro e propício para o desenvolvimento empresarial.

Não perca a oportunidade de instalar sua empresa em um dos melhores locais industriais da região. Entre em contato agora mesmo para mais informações e agendamento de visitas!

Invista no futuro da sua empresa!

Lic. AMI 9118 - Informações e visitas, favor contactar através
Telf. +351 252 600 790 - geral@lardesonho.pt - web: www.lardesonho.pt

As informações referentes aos imóveis assim como os dados pessoais e comerciais que são apresentados estão sujeitos a correcções, não correspondem a uma proposta contratual, e devem ser confirmadas. Cada agência é uma entidade jurídica e financeiramente independente. Cada agência é responsável pela gestão dos seus conteúdos.
