

## LarDeSonho Matosinhos

Palavras Joviais - Mediação Imobiliária, Unipessoal Lda

Av. da República 455 Matosinhos

TEF +351 22 010 5853 FAX E-MAIL [matosinhos@lardesonho.pt](mailto:matosinhos@lardesonho.pt)



**REFERÊNCIA:** 251-A-03601

### LOCALIZAÇÃO

**Distrito:** Porto

**Concelho:** Matosinhos

**Freguesia:** Matosinhos e Leça da Palmeira

**Classe Energética:** C

**Finalidade:** Venda

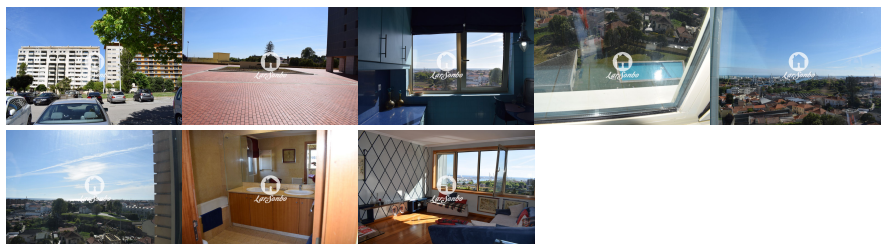
**Estado:** Como novo

**Área útil:** 77.00 m<sup>2</sup>

**Área terreno:** m<sup>2</sup>

**Ano de Construção:** 2001

**Preço:** 339.000 €



- ? Deslumbrante Apartamento T2
- ? Leça da Palmeira (Matosinhos, Porto)
- ? Vistas de mar
- ?? Jardim privado, piscina, court de ténis
- ? Lugar de Garagem e arrumos
- ? € 339.000

Espectacular apartamento T2, situado em zona privilegiada de Leça da Palmeira.

Com deslumbrantes vistas de mar, e excelente exposição solar.

Composto por:

- Sala com vistas de mar
- Cozinha equipada
- Lavandaria
- Duas Suites
- Lugar de garagem e arrumos

Inserido em prédio com jardim privado, piscina e court de ténis.

A escassos metros do Pingo Doce, inserido em zona com fáceis acessos, e todo o tipo de comércio e serviços na proximidade.

Marque já a sua visita!

? 22 010 5853

? matosinhos@lardesonho.pt

Visite-nos:

? Av. da República, n.º 455 (Matosinhos)

? R. Manuel Faro Sarmiento, n.º 91 (Maia)

? [www.lardesonho.pt](http://www.lardesonho.pt)

"Mais do que uma casa para morar, um LarDeSonho para viver!"

LarDeSonho Maia/Matosinhos

Licença AMI: 12583

(Ref: 251-A-3601)

Lic. AMI 12583 - Informações e visitas, favor contactar através  
Telf. +351 22 010 5853 - matosinhos@lardesonho.pt - web: <http://www.lardesonho.pt>

As informações referentes aos imóveis assim como os dados pessoais e comerciais que são apresentados estão sujeitos a correcções, não correspondem a uma proposta contratual, e devem ser confirmadas. Cada agência é uma entidade jurídica e financeiramente independente. Cada agência é responsável pela gestão dos seus conteúdos.