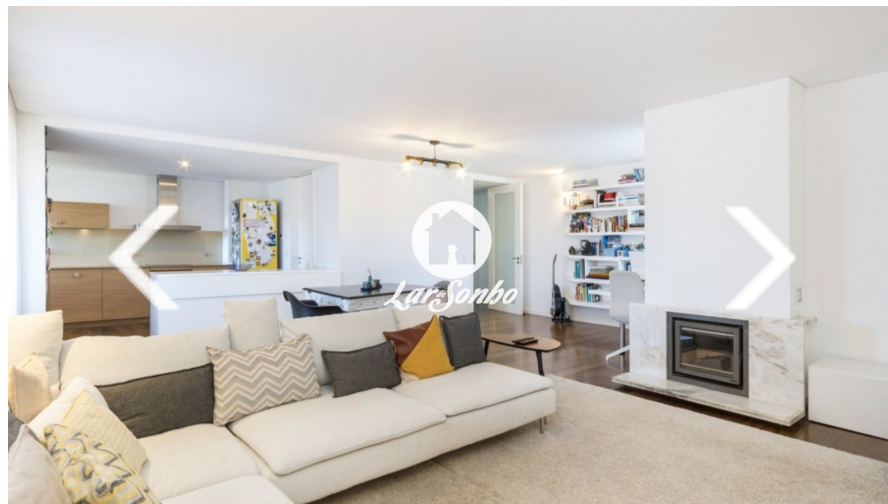


## LardeSonho Matosinhos

Palavras Joviais - Mediação Imobiliária, Unipessoal Lda

Av. da República 455 Matosinhos

TEF +351 22 010 5853 FAX E-MAIL [matosinhos@lardesonho.pt](mailto:matosinhos@lardesonho.pt)



REFERÊNCIA: 251-A-03666

### LOCALIZAÇÃO

**Distrito:** Porto

**Concelho:** Porto

**Freguesia:** Campanhã

**Classe Energética:** A

**Finalidade:** Venda

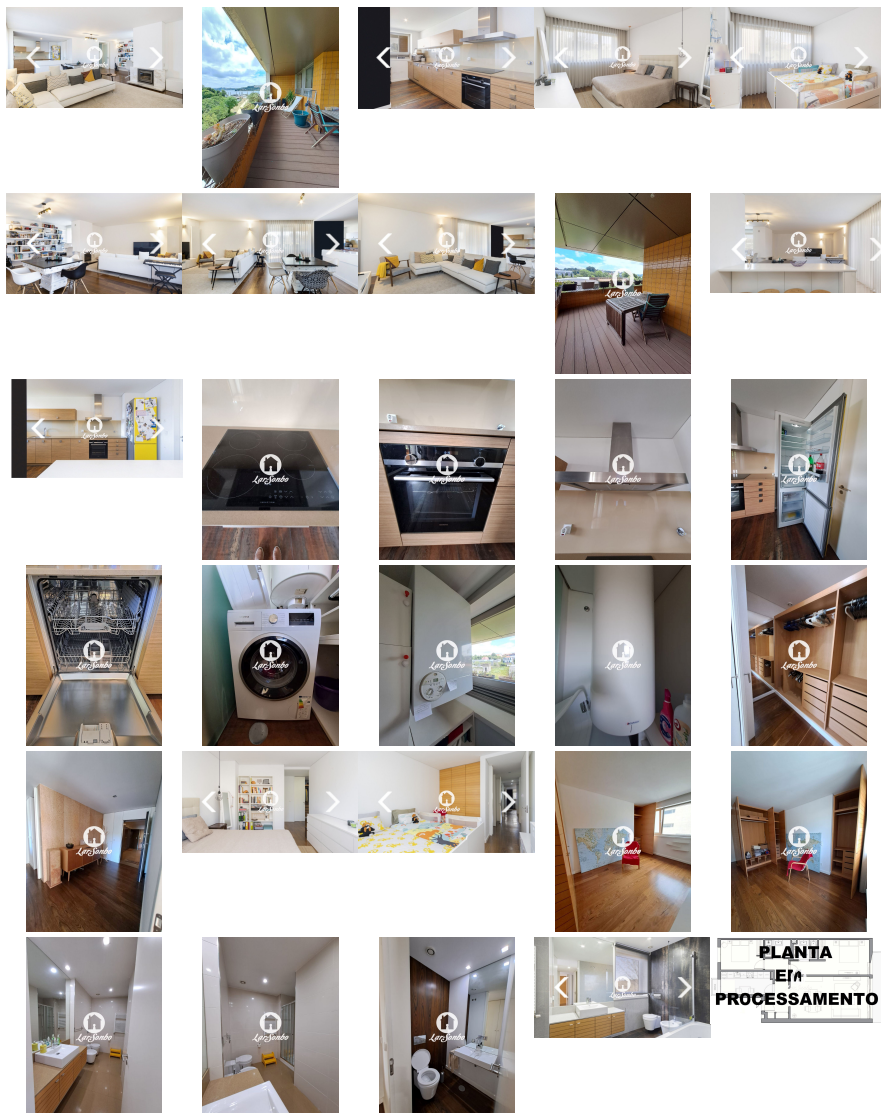
**Estado:** Como novo

**Área útil:** 137.87 m<sup>2</sup>

**Área terreno:** m<sup>2</sup>

**Ano de Construção:** 2001

**Preço:** 650.000 €



(Ref: 251-A-3666)

? Apartamento T3  
? Freixo (Campanhã, Porto)  
? Condomínio Fechado  
?? Nascente/Poente  
? Garagem Box para duas viaturas  
? € 650.000

Venha conhecer este deslumbrante apartamento de tipologia T3, com vista para o Rio Douro!

Inserido em condomínio fechado com segurança 24h, este magnífico apartamento beneficia também de vasta área exterior de jardim e aparcamentos de 4775m2.

Cada bloco de apartamentos dispõe de dois elevadores, um deles monta cargas.

O imóvel tem ótima distribuição de espaços, beneficiando de uma maravilhosa exposição solar nascente/poente, com quartos a poente e sala a nascente.

Composição:

- Ampla sala e cozinha em open-space
  - Despensa
  - WC de serviço, entre a sala e a cozinha
- (A sala compreende também uma pequena zona de trabalho escritório)
- Três quartos, sendo um deles suite com closet e uma casa de banho completa com banheira de hidromassagem
  - Os outros dois quartos partilham uma mesma casa de banho, também esta completa, com duche
  - Espaçoso hall de entrada com armário embutido
- (A zona social e a zona privada estão bem definidas, sendo possível encerrar as zonas com a porta de corredor que as divide)

Persianas elétricas em todos os quartos.

Destacam-se ainda:

- ?? Varanda/terraço, com vista de rio
- ? Garagem box (fechada) para duas viaturas
- ?? Classe Energética: A

Sistemas de aquecimento:

- Caldeira a gás e circuito de água aquecida alimentada pela mesma, interligando com os radiadores de todos os compartimentos.
- Sistema de coletores solares para aquecimento de água quente.

? Possibilidade de venda com ou sem mobília (preço do recheio a ajustar).

Beneficiando de uma localização privilegiada, ótima para passeios pedonais na marginal do rio Douro bem como no Parque Oriental da cidade, este magnífico apartamento encontra-se situado numa zona servida por transportes públicos (paragem de autocarro mesmo à porta do edifício), bem como de excelentes acessos às diversas autoestradas (A1, A3, A4).

Interessado? Não hesite! Agende a sua visita:  
? 22 010 5853 (custo de chamada p/ rede fixa)  
? [matosinhos@lardesonho.pt](mailto:matosinhos@lardesonho.pt)

Visite-nos:

- ? Av. da República, n.º 455, Matosinhos
- ? R. Manuel Faro Sarmiento, n.º 91, Maia
- ? [www.lardesonho.pt](http://www.lardesonho.pt)

"Mais do que uma casa para morar, um LardeSonho para viver!"  
LardeSonho Maia/Matosinhos

Lic. AMI 12583 - Informações e visitas, favor contactar através  
Telf. +351 22 010 5853 - matosinhos@lardesonho.pt - web: <http://www.lardesonho.pt>

---

As informações referentes aos imóveis assim como os dados pessoais e comerciais que são apresentados estão sujeitos a correcções, não correspondem a uma proposta contratual, e devem ser confirmadas. Cada agência é uma entidade jurídica e financeiramente independente. Cada agência é responsável pela gestão dos seus conteúdos.

---