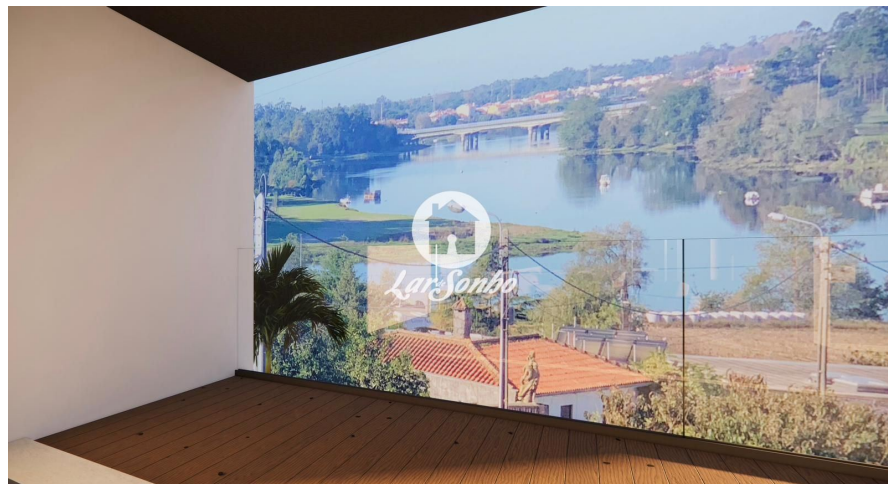


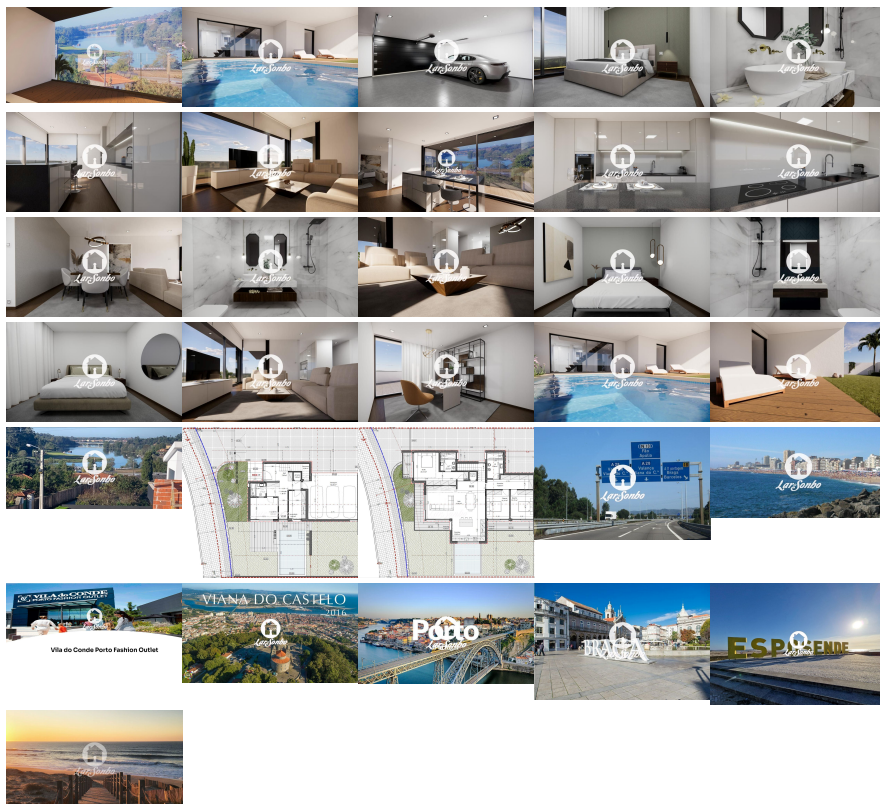
Lardesonho Barcelos

Casas & Sons, Unipessoal Lda

Rua Cândido da Cunha, 233 A Barcelos

TEF +351 253 817 036 FAX E-MAIL lardesonhobarcelos@gmail.com

REFERÊNCIA: 265-M-01624

LOCALIZAÇÃO**Distrito:** Braga**Concelho:** Esposende**Freguesia:** Gemeses**Classe Energética:** A+**Finalidade:** Venda**Estado:** Em construção**Área útil:** 211.04 m²**Área terreno:** m²**Ano de Construção:****Preço:** 450.000 €

Morada T3 com 263.80 m² de área bruta de construção, inserida num terreno com total de 282.20 m².

Fantástica moradia de luxo, a iniciar a construção, situa-se em Esposende. Devido à sua localização, dispõe de magníficas vistas sobre o rio Cávado.

Na sua composição a moradia possui no rés do chão, uma garagem fechada com 43.05 m², para 3 viaturas, amplo hall de entrada e corredor com 18.77 m², que permite acesso a uma lavandaria com 8.64 m², sala de arrumos, casa de banho completa, quarto com vistas e acesso para a piscina, e as escadas de acesso ao

piso superior.

No 1º andar esta excelente moradia apresenta uma sala comum ampla com 38.52 m2 em open space com a cozinha totalmente mobilada, ambas têm acesso a uma varanda ampla com 11.95 m2. Contém arrumos e corredor para a zona privativa do imóvel. Nesta zona privativa encontramos dois quartos com 12.17 m2 cada, com roupeiros embutidos e acesso a uma varanda comum com 7.45 m2, uma casa de banho completa, e ainda uma suite com cerca de 30 m2 com acesso a uma varanda privada.

No exterior conta ainda com um logradouro com 172.45 m2 onde pode disfrutar de uma ótima piscina e um jardim relvado, com sistema de rega automática e amplo espaço de lazer.

Inserida em zona tranquila onde pode fazer caminhadas e praticar golf. Localizada apenas a 10 minutos do centro de Esposende e 20 minutos do centro de Barcelos.
Venha visitar!

Siga-nos nas nossas redes sociais!

WEBSITE: <https://www.lardesonho.pt/barcelos/>

FACEBOOK: <https://www.facebook.com/lardesonhobarcelospagina>

INSTAGRAM: <https://www.instagram.com/lardesonhobarcelos/>

YOUTUBE: <https://www.youtube.com/@lardesonhobarcelos2733>

A história de sucesso da rede imobiliária LardeSonho deve-se a um serviço de excelência, personalizado para cada cliente, marcado por três premissas- **SATISFAÇÃO- RECOMENDAÇÃO-FIDELIZAÇÃO**.

É a Maior Rede Imobiliária 100% Nacional tendo 24 agências distribuídas por todo o país com mais de 400 Consultores, o que garante uma presença forte junto de potenciais compradores e investidores.

A Rede Imobiliária LardeSonho tem como ferramentas uma equipa de profissionais dinâmicos, motivados, com uma vasta experiência; uma carteira de imóveis aos preços mais competitivos do mercado; uma atitude proactiva que se caracteriza por inúmeras iniciativas de marketing, campanhas, eventos publicitários, promovendo e divulgando com sucesso a sua carteira de imóveis em cada localidade onde tem Agência.

Aliados a parcerias com instituições bancárias, gabinetes de arquitetura, empresas de construção, marketing e publicidade, a rede Imobiliária LardeSonho ajuda os seus clientes a encontrar a solução adequada às suas necessidades.

3 bedroom villa with 263.80 m2 of gross construction area, set in a plot of 282.20 m2.

Fantastic luxury villa, starting construction, located in Esposende.
Due to its location, it has magnificent views over the River Cávado.

On the ground floor, the villa has a closed garage with 43.05 m2, for 3 cars, a large entrance hall and corridor with 18.77 m2, which gives access to a laundry room with 8.64 m2, a storage room, a complete bathroom, a bedroom with views and access to the pool, and the stairs leading to the upper floor.

On the 1st floor, this excellent villa has a large living room with 38.52 m2 in open space with the fully furnished kitchen, both with access to a large balcony with 11.95 m2. There is storage and a corridor to the private area of the property. In this private area we find two bedrooms of 12.17 m2 each, with built-in closets and access to a common balcony of 7.45 m2, a complete bathroom, and a suite of around 30 m2 with access to a private balcony.

Outside there is also a 172.45 m2 patio area where you can enjoy a great

swimming pool and a lawned garden with an automatic irrigation system and ample leisure space.

Located in a quiet area where you can go hiking and play golf.

Located just 10 minutes from the center of Esposende and 20 minutes from the center of Barcelos.

Come and visit!

WEBSITE: <https://www.lardesonho.pt/barcelos/>

FACEBOOK: <https://www.facebook.com/lardesonhobarcelospagina>

INSTAGRAM: <https://www.instagram.com/lardesonhobarcelos/>

YOUTUBE: <https://www.youtube.com/@lardesonhobarcelos2733>

The success story of the LardeSonho real estate network is due to a service of excellence, personalized for each client, marked by three premises - SATISFACTION - RECOMMENDATION - RELEASE.

It is the largest 100% national real estate network, with 24 branches throughout the country and more than 400 consultants, guaranteeing a strong presence among potential buyers and investors.

The LardeSonho Real Estate Network has as its tools a team of dynamic, motivated professionals with vast experience; a portfolio of properties at the most competitive prices on the market; a proactive attitude that is characterized by numerous marketing initiatives, campaigns, advertising events, successfully promoting and publicizing its portfolio of properties in each location where it has an Agency.

Combined with partnerships with banks, architectural offices, construction, marketing and advertising companies, the LardeSonho Real Estate network helps its clients find the right solution for their needs.

Lic. AMI 17319 - Informações e visitas, favor contactar através
Telf. +351 253 817 036 - lardesonhobarcelos@gmail.com - web: www.lardesonho.pt/barcelos

As informações referentes aos imóveis assim como os dados pessoais e comerciais que são apresentados estão sujeitos a correcções, não correspondem a uma proposta contratual, e devem ser confirmadas. Cada agência é uma entidade jurídica e financeiramente independente. Cada agência é responsável pela gestão dos seus conteúdos.