

## LarSonho Matosinhos

Palavras Joviais - Mediação Imobiliária, Unipessoal Lda

Av. da República 455 Matosinhos

TEF +351 22 010 5853 FAX E-MAIL [matosinhos@lardesonho.pt](mailto:matosinhos@lardesonho.pt)



REFERÊNCIA: 251-M-03695

### LOCALIZAÇÃO

**Distrito:** Porto

**Concelho:** Maia

**Freguesia:** Castelo da Maia

**Classe Energética:** A

**Finalidade:** Venda

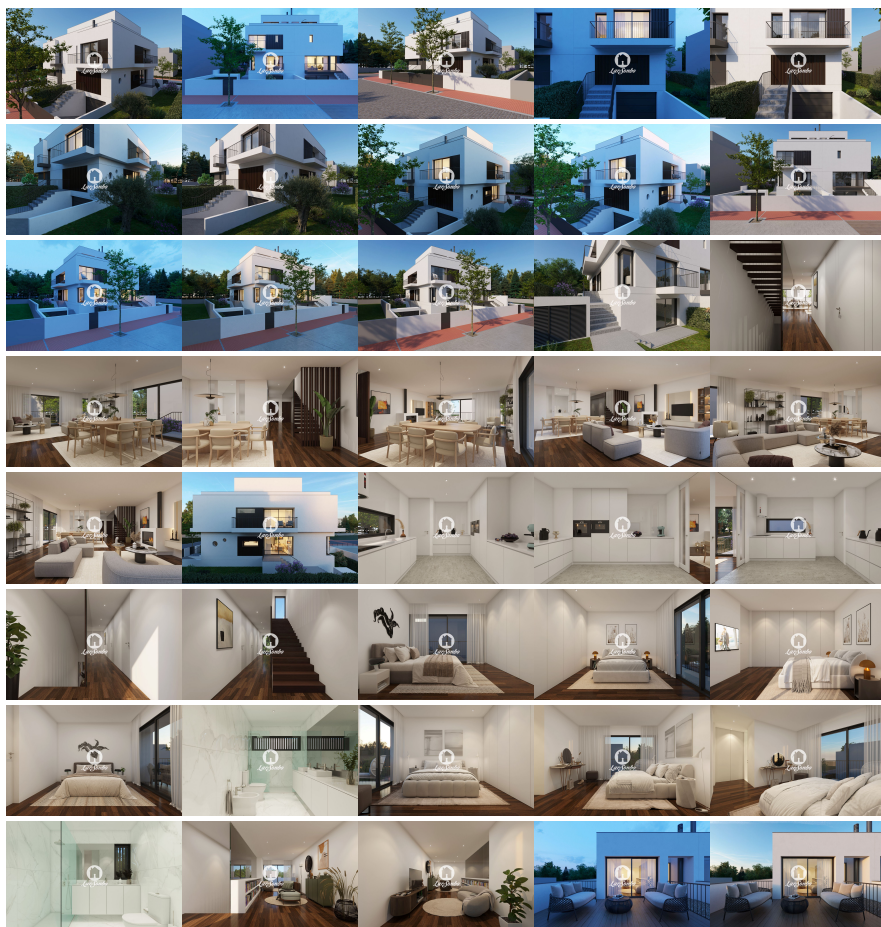
**Estado:** Novo

**Área útil:** m<sup>2</sup>

**Área terreno:** m<sup>2</sup>

**Ano de Construção:**

**Preço:** 475.000 €



? moradia M4

? Castelo da Maia (Maia, Porto)

? Projeto de arquitetura moderna

?? 3 frentes

?? venda "Chave na mão"

? 3 lugares de Garagem (fechados)

? € 475.000

Magnífica moradia, nova, com projeto de arquitetura moderna.

Situado em Gemunde (Castêlo da Maia), numa zona tranquila e segura, com proximidade ao ISMAI, Metro e transportes públicos.

? Possibilidade de venda "Chave na mão" - preço da moradia a definir, consoante a escolha dos materiais.

Contacte-nos para mais informações:

? 22 010 5853

? [matosinhos@lardesonho.pt](mailto:matosinhos@lardesonho.pt)

Visite-nos:

? Av. da República, n.º 455 (Matosinhos)

? R. Manuel Faro Sarmiento, n.º 91 (Maia)

? [www.lardesonho.pt](http://www.lardesonho.pt)

"Mais do que uma casa para morar, um LarDeSonho para viver!"

LarDeSonho Maia/Matosinhos

Licença AMI: 12583

(Ref: 251-T-3591)

Lic. AMI 12583 - Informações e visitas, favor contactar através  
Telf. +351 22 010 5853 - [matosinhos@lardesonho.pt](mailto:matosinhos@lardesonho.pt) - web: <http://www.lardesonho.pt>

As informações referentes aos imóveis assim como os dados pessoais e comerciais que são apresentados estão sujeitos a correcções, não correspondem a uma proposta contratual, e devem ser confirmadas. Cada agência é uma entidade jurídica e financeiramente independente. Cada agência é responsável pela gestão dos seus conteúdos.