

## Lardesonho Vila do Conde - Póvoa de Varzim - Famalicão

Sonhar - Mediação Imobiliária, Lda

Rua 25 de Abril, nº 5, R/C Vila do Conde

TEF +351 252 600 690 FAX E-MAIL geral@lardesonho.pt



REFERÊNCIA: 240-M-25433

### LOCALIZAÇÃO

**Distrito:** Braga

**Concelho:** Braga

**Freguesia:** Tebosa

**Classe Energética:** A+

**Finalidade:** Venda

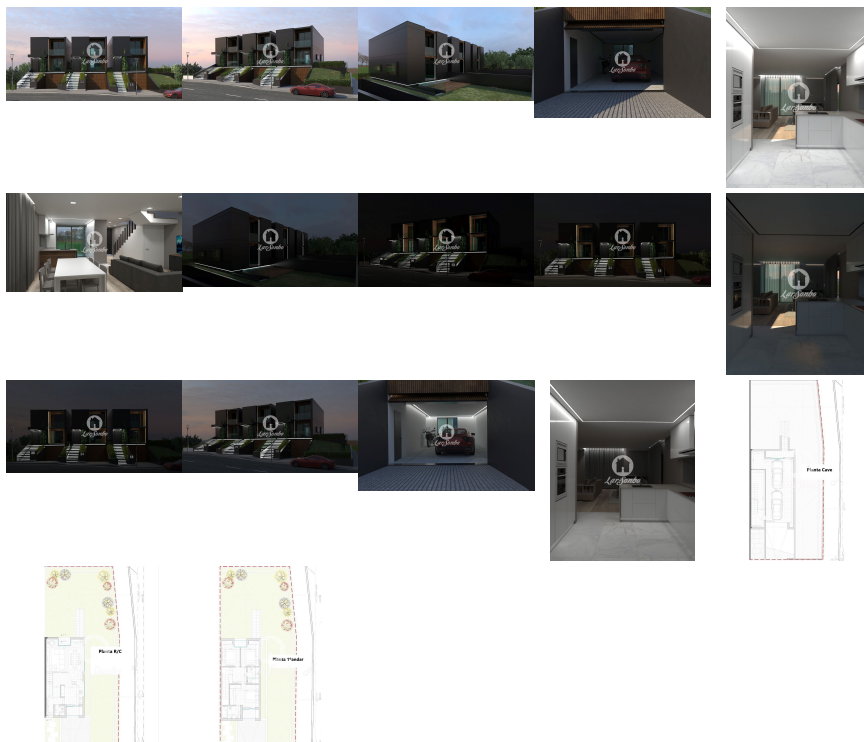
**Estado:** Como novo

**Área útil:** 118.00 m<sup>2</sup>

**Área terreno:** m<sup>2</sup>

**Ano de Construção:** 2025

**Preço:** 370.000 €



Moradia T3 NOVA em Gaveto com Acabamentos de Excelência!

Bem-vindo ao seu futuro lar, onde cada detalhe foi cuidadosamente planejado para oferecer conforto, praticidade e estilo. Esta moradia nova, é o epítome da modernidade e do bem-estar, proporcionando o ambiente ideal para criar memórias duradouras.

Espaço para Todos os Seus Sonhos

Com uma garagem fechada para dois carros, com amplos 77m<sup>2</sup>, o estacionamento nunca foi tão conveniente. Esta moradia dispõe de três frentes, garantindo uma exposição solar perfeita nas direções Sul, Nascente e Poente. Desfrute do conforto do ar condicionado em cada ambiente e da eficiência da bomba de calor,

complementada pela pré-instalação de painel solar.

#### Segurança e Conveniência em Cada Detalhe

Sinta-se seguro e protegido com o sistema de alarme e o vídeo porteiro, garantindo tranquilidade em todos os momentos. Com três wc's, incluindo uma suíte privativa + closet. A cave e a lavandaria oferecem espaço adicional para armazenamento e organização.

#### Oportunidade Única de Adquirir seu Sonho

Não perca a chance de fazer desta moradia o seu lar dos sonhos. Com um acabamento de excelência e uma localização privilegiada próximo de todos os serviços, comércio e transportes, esta é a oportunidade perfeita para criar uma vida cheia de conforto e estilo.

Entre em contato hoje mesmo e embarque nesta jornada rumo à realização de seus maiores desejos de moradia.

Lic. AMI 9118 - Informações e visitas, favor contactar através  
Telf. +351 252 600 690 - geral@lardesonho.pt - web: www.lardesonho.pt

---

As informações referentes aos imóveis assim como os dados pessoais e comerciais que são apresentados estão sujeitos a correções, não correspondem a uma proposta contratual, e devem ser confirmadas. Cada agência é uma entidade jurídica e financeiramente independente. Cada agência é responsável pela gestão dos seus conteúdos.

---