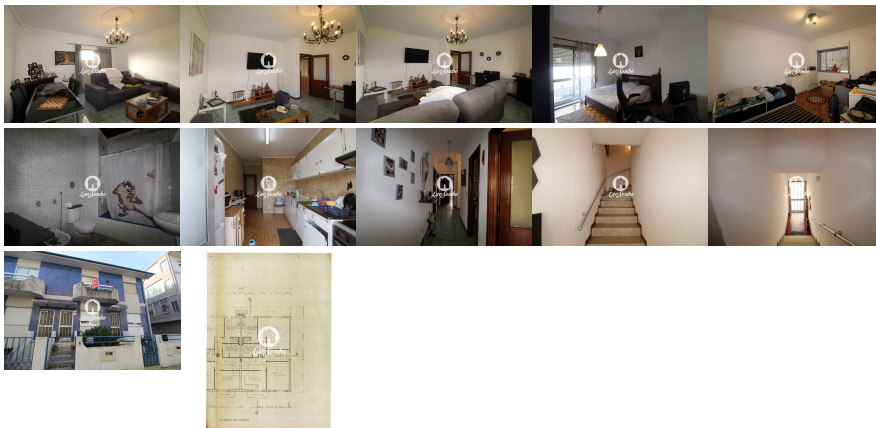


**Lardesonho Gondomar**

Enredo Curioso, Lda.

Avenida da Carvalho, 290 Fânzeres

TEF +351 22 112 9553 FAX E-MAIL [gondomar@lardesonho.pt](mailto:gondomar@lardesonho.pt)**REFERÊNCIA:** 258-M-00581**LOCALIZAÇÃO****Distrito:** Porto**Concelho:** Valongo**Freguesia:** Ermesinde**Classe Energética:** E**Finalidade:** Venda**Estado:** Usado**Área útil:** 86.00 m<sup>2</sup>**Área terreno:** m<sup>2</sup>**Ano de Construção:** 1987**Preço:** 165.000 €

Andar Moradia T3 em Ermesinde, Valongo, junto ao Alto da Maia. Com uma área bruta de 108 m<sup>2</sup> e útil de 86 m<sup>2</sup>, este imóvel está situado no 1º piso e dispõe de 3 quartos, sala, casa de banho, varanda num dos quartos e outra a toda a largura da casa com acesso pela sala e cozinha, servida de despensa. Inclui ainda um lugar de garagem interior para 1 carro. Este imóvel encontra-se em estado usado e a necessitar de obras. Com boa visibilidade, perto de transportes públicos, supermercados, bancos, escolas, farmácia e com fácil acesso à auto-estrada e comboio.

Ideal para quem procura uma zona residencial tranquila e ao mesmo tempo perto de tudo.

Não perca esta oportunidade.

Agende visita:

+351 221 129 553

(chamada para rede fixa nacional)

Lic. AMI 14889 - Informações e visitas, favor contactar através  
Telf. +351 22 112 9553 - [gondomar@lardesonho.pt](mailto:gondomar@lardesonho.pt) - web: [www.lardesonho.pt/gondomar](http://www.lardesonho.pt/gondomar)

---

As informações referentes aos imóveis assim como os dados pessoais e comerciais que são apresentados estão sujeitos a correcções, não correspondem a uma proposta contratual, e devem ser confirmadas. Cada agência é uma entidade jurídica e financeiramente independente. Cada agência é responsável pela gestão dos seus conteúdos.

---