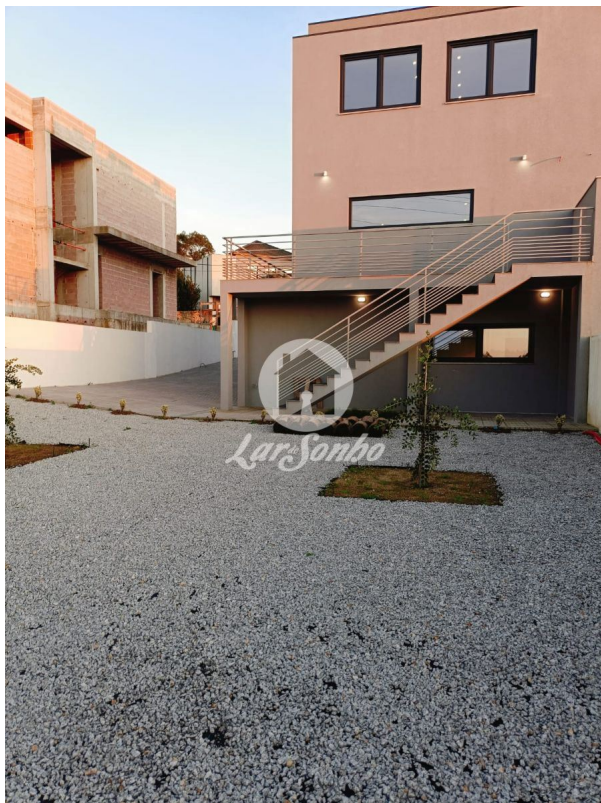


## LardeSonho Matosinhos

Palavras Joviais - Mediação Imobiliária, Unipessoal Lda

Av. da República 455 Matosinhos

TEF +351 22 010 5853 FAX E-MAIL matosinhos@lardesonho.pt



REFERÊNCIA: 251-M-03805

### LOCALIZAÇÃO

**Distrito:** Porto

**Concelho:** Vila do Conde

**Freguesia:** Vilar e Mosteiro

**Classe Energética:** B

**Finalidade:** Venda

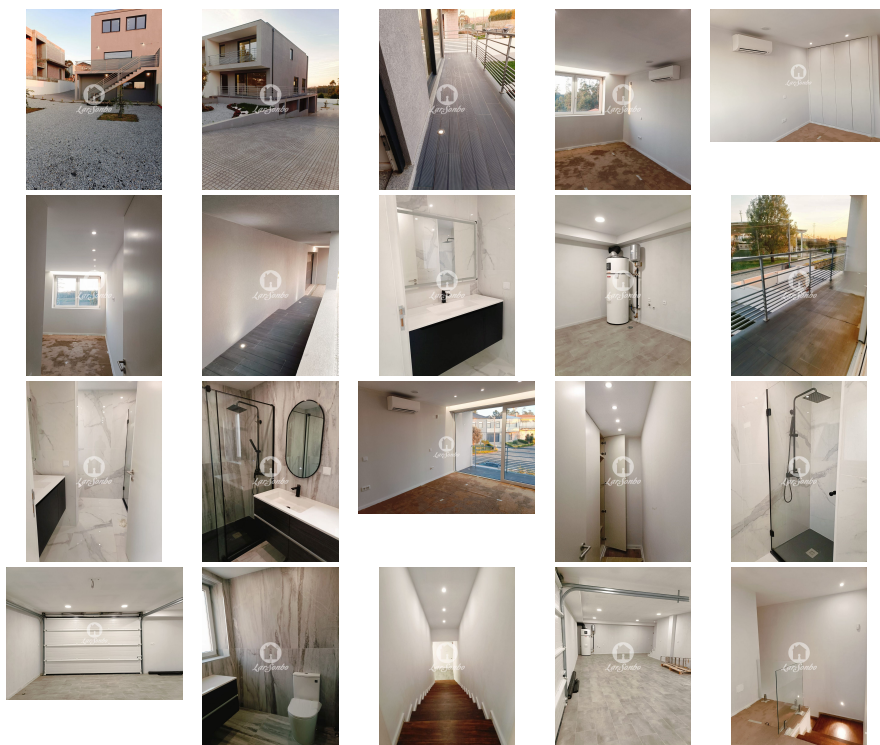
**Estado:** Como novo

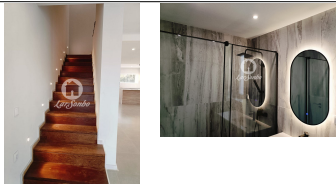
**Área útil:** 127.00 m<sup>2</sup>

**Área terreno:** m<sup>2</sup>

**Ano de Construção:**

**Preço:** 480.000 €





? Moradia V3 NOVA cave/rés-chão e andar, Vila do Conde, Mosteiró  
? 480.000€

O imóvel é composto por:

- revestimento exterior em capoto;
- sala com cerca de 50 m<sup>2</sup>;
- cozinha equipada com placa, forno, combinado, micro ondas, máquina lavar loiça;
- 3 wc - 1 suíte;
- carpintaria e portas todas lacadas a branco com puxadores em inox;
- ar condicionado;
- focos LED por toda a moradia;
- chão em soalho de madeira flutuante;
- sistema de som ambiente;
- bomba de calor;
- lavandaria;
- portões automáticos;
- garagem para 2 carros;
- amplo jardim nas traseiras da moradia.

Agende a sua visita!

? 22 010 5853 (custo de chamada p/ rede fixa)

? [matosinhos@lardesonho.pt](mailto:matosinhos@lardesonho.pt)

Visite-nos:

? Av. da República, n.º 455, Matosinhos

? R. Manuel Faro Sarmiento, n.º 91, Maia

? [www.lardesonho.pt](http://www.lardesonho.pt)

Lic. AMI 12583 - Informações e visitas, favor contactar através  
Telf. +351 22 010 5853 - [matosinhos@lardesonho.pt](mailto:matosinhos@lardesonho.pt) - web: <http://www.lardesonho.pt>

As informações referentes aos imóveis assim como os dados pessoais e comerciais que são apresentados estão sujeitos a correcções, não correspondem a uma proposta contratual, e devem ser confirmadas. Cada agência é uma entidade jurídica e financeiramente independente. Cada agência é responsável pela gestão dos seus conteúdos.