

Lardesonho Gondomar

Enredo Curioso, Lda.

Avenida da Carvalha, 290 Fânzeres

TEF +351 22 112 9553 FAX E-MAIL gondomar@lardesonho.pt



REFERÊNCIA: 258-N-00584

LOCALIZAÇÃO

Distrito: Porto

Concelho: Gondomar

Freguesia: Rio Tinto

Classe Energética: Isento

Finalidade: Trespasse

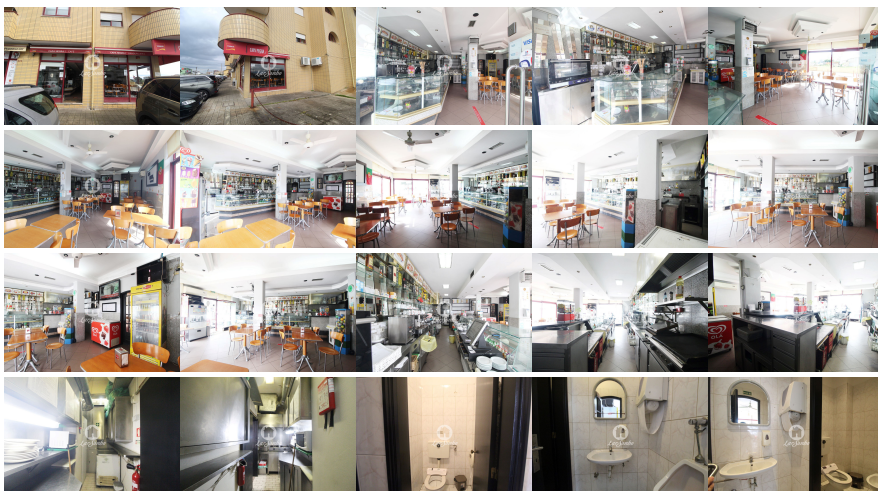
Estado: Usado

Área útil: m²

Área terreno: m²

Ano de Construção:

Preço: 27.000 €



Localização de excelência, numa das principais ruas de Rio Tinto, junto ao Pingo Doce e Mercadona, em zona habitacional de muito comércio e serviços, com duas frentes e duas montras que proporcionam excelente visibilidade, possibilidade de aumentar a faturação se tiver interesse em servir refeições, oferece a flexibilidade de ser adaptado para outros conceitos relacionados com cafetaria.

O estabelecimento encontra-se a trabalhar em pleno funcionamento, em ótimo estado de conservação e equipado, balcão, arcas frigoríficas com vitrinas, cozinha com exaustão e 2 casas de banho.

Dispõe de ar condicionado.

Excelente oportunidade de negócio ou investimento, não hesite marque já a sua visita!

221 129 553 (chamada para rede fixa nacional)

gondomar@lardesonho.pt

Lic. AMI 14889 - Informações e visitas, favor contactar através
Telf. +351 22 112 9553 - gondomar@lardesonho.pt - web: www.lardesonho.pt/gondomar

As informações referentes aos imóveis assim como os dados pessoais e comerciais que são apresentados estão sujeitos a correcções, não correspondem a uma proposta contratual, e devem ser confirmadas. Cada agência é uma entidade jurídica e financeiramente independente. Cada agência é responsável pela gestão dos seus conteúdos.
