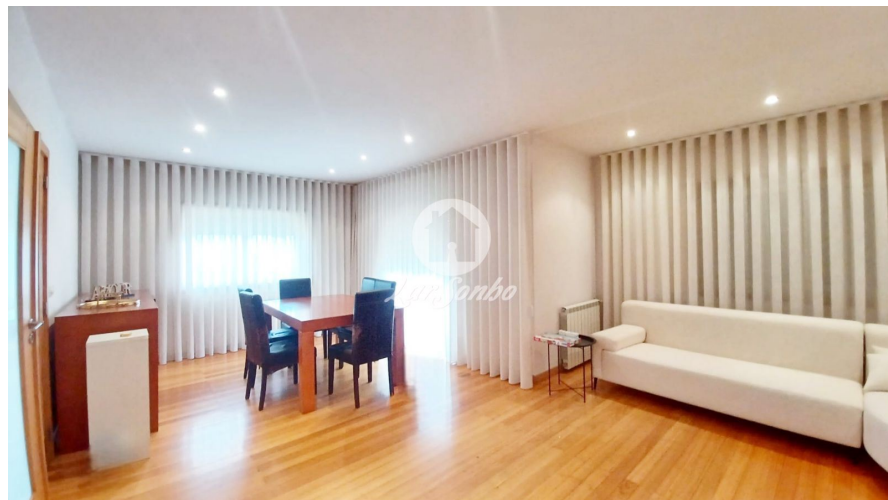


## Lardesonho Vila do Conde - Póvoa de Varzim - Famalicão

Sonhar - Mediação Imobiliária, Lda

Rua 25 de Abril, nº 5, R/C Vila do Conde

TEF +351 252 600 790 FAX E-MAIL geral@lardesonho.pt



REFERÊNCIA: 240-M-25635

### LOCALIZAÇÃO

**Distrito:** Braga

**Concelho:** Vila Nova de Famalicão

**Freguesia:** Fradelos

**Classe Energética:** A

**Finalidade:** Venda

**Estado:** Como novo

**Área útil:** 452.00 m<sup>2</sup>

**Área terreno:** m<sup>2</sup>

**Ano de Construção:** 2001

**Preço:** 350.000 €



### MORADIA DE GAVETO T3 – VILA NOVA DE FAMILICÃO ?

? Área total: 452m<sup>2</sup>

? 3 pisos: Cave, rés do chão e 1º andar

? Jardim exterior e logradouro

? Duas frentes: Nascente e Poente

? Características da Moradia:

? 3 Quartos (1 suite) – Pavimento flutuante, paredes em estuque e tetos falsos

? 2 Salas amplas (38m<sup>2</sup> e 30m<sup>2</sup>) – Pavimento flutuante

? Cozinha equipada – 25m<sup>2</sup>, pavimento cerâmico, placa, forno, exaustor e despensa

? 3 WCs – 2 completos e 1 privado

? Cave ampla – 226m<sup>2</sup>

? 2 varandas – 6m<sup>2</sup> cada

? Garagem para 3 carros

? Conforto e Segurança:

✓ Aquecimento central completo

✓ Aquecimento de águas a gás

✓ Caixilharia em alumínio com vidros duplos

✓ Fogão de sala com recuperador de calor

✓ TV por cabo

✓ Vídeo porteiro

✓ Bocas de incêndio

? Localização privilegiada – Acessos a transportes públicos, ótimos serviços e vistas desafogadas para o campo e áreas verdes.

? Mais informações? Entre em contacto e venha conhecer esta excelente oportunidade! ??

Lic. AMI 9118 - Informações e visitas, favor contactar através  
Telf. +351 252 600 790 - geral@lardesonho.pt - web: www.lardesonho.pt

---

As informações referentes aos imóveis assim como os dados pessoais e comerciais que são apresentados estão sujeitos a correcções, não correspondem a uma proposta contratual, e devem ser confirmadas. Cada agência é uma entidade jurídica e financeiramente independente. Cada agência é responsável pela gestão dos seus conteúdos.

---