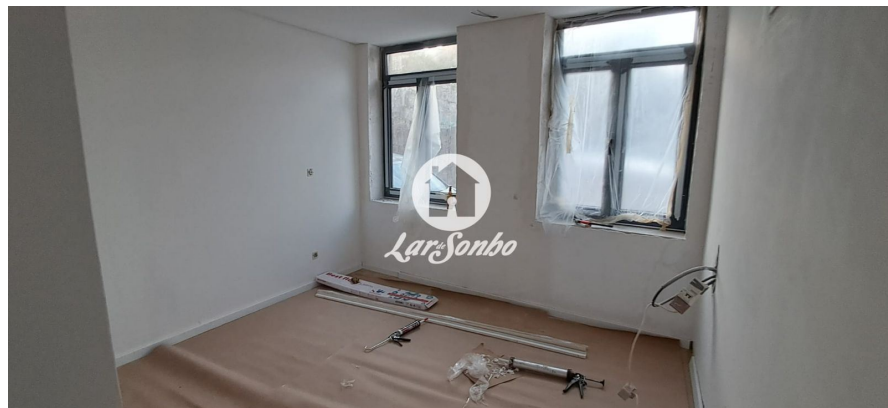


LardeSonho Matosinhos

Palavras Joviais - Mediação Imobiliária, Unipessoal Lda

Av. da República 455 Matosinhos

TEF +351 22 010 5853 FAX E-MAIL matosinhos@lardesonho.pt



REFERÊNCIA: 251-A-03854

LOCALIZAÇÃO

Distrito: Porto

Concelho: Porto

Freguesia: Campanhã

Classe Energética: E

Finalidade: Venda

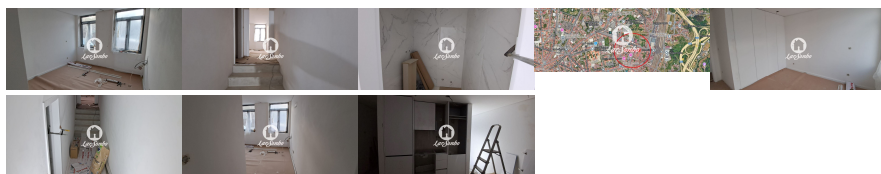
Estado: Como novo

Área útil: m²

Área terreno: m²

Ano de Construção: 2024

Preço: 285.000 €



?NOVO T1 +1 - Estação Campanhã

?285000€

- 1 quarto
- 1 casa de banho
- varanda
- Pátio exterior com relvado
- boa exposição solar

*imóvel em fase de acabamentos

Agende a sua visita!

? 22 010 5853 (custo de chamada p/ rede fixa)

? matosinhos@lardesonho.pt

Visite-nos:

? Av. da República, n.º 455, Matosinhos

? R. Manuel Faro Sarmiento, n.º 91, Maia

? www.lardesonho.pt

"Mais do que uma casa para morar, um LardeSonho para viver!"

LardeSonho Maia/Matosinhos

Licença AMI: 12583

(Ref: 251-A-3652)

Lic. AMI 12583 - Informações e visitas, favor contactar através
Telf. +351 22 010 5853 - matosinhos@lardesonho.pt - web: <http://www.lardesonho.pt>

As informações referentes aos imóveis assim como os dados pessoais e comerciais que são apresentados estão sujeitos a correcções, não correspondem a uma proposta contratual, e devem ser confirmadas. Cada agência é uma entidade jurídica e financeiramente independente. Cada agência é responsável pela gestão dos seus conteúdos.